

УТВЕРЖДАЮ:

Заместитель председателя  
должность  
А. П. Курбанов  
фамилия, имя (отчество (при наличии))  
29.10.2024  
дата

**АКТ**

**лесопатологического обследования № 13/16/2024**

лесных насаждений Ногайское (лесничество)  
Республика Дагестан (субъект Российской Федерации)

Способ лесопатологического обследования: 1. Визуальный   
2. Инструментальный

**Место проведения:**

Участковое лесничество	Урочище (дача)	Квартал	Выдел	Площадь выдела, га	Лесопатологический выдел	Площадь лесопатологического выдела, га
Ногайское	-	22	24	1,6	-	-

Лесопатологическое обследование проведено на общей площади 1,6 га.

Кадастровый номер участка: ---  
(для участков, предоставленных в постоянное (бессрочное) пользование, аренду)

Документ о праве пользования: -  
(тип документа о праве пользования, дата, номер, вид разрешенного использования)

## 2. Инструментальное (детальное) обследование лесных насаждений.

2.1 . Лесничество \_\_\_\_\_ Ногайское  
Участковое лесничество \_\_\_\_\_ Ногайское  
Урочище (дача) \_\_\_\_\_ - \_\_\_\_\_ Квартал 22 Выдел 24  
Лесопатологический выдел \_\_\_\_\_ - \_\_\_\_\_

Наличие ограничений или особенностей участка, влияющих на назначение СОМ:

в выделе имеется ОЗУ: участки леса на размываемых выветриваемых грунтах.

(отметка о наличии ООПТ, ОЗУ, водоохранной зоны, радиоактивного загрязнения лесов, угрозы возникновения очагов вредных организмов или пожарной опасности в лесах)

2.2. Фактическая таксационная характеристика лесного насаждения **не соответствует** таксационному описанию.

*Причины несоответствия:*

*давность лесоустройства 10 и более лет.*

*Ведомость лесных участков с выявленными несоответствиями таксационным описаниям приведена в приложении 1 к данному Акту.*

2.3. Состояние насаждений:

устойчивое (СКС <1,50)   
с нарушенной устойчивостью (СКС ≥1,51-≤4,50)   
с утраченной устойчивостью (СКС ≥4,51)

2.4. Средневзвешенная категория состояния 2,38

Причины ослабления, повреждения насаждения:

*засуха (код 830); повреждение (заселено или отработано) стволовыми вредителями (код 300). Данные причины определены по следующим признакам: ажурность кроны.*



2.5. Выборке подлежит 10,3 % деревьев по запасу, в том числе:

без признаков ослабления 0 %,  
ослабленных 0 %,  
сильно ослабленных 0 %,  
усыхающих 0 %,  
свежего сухостоя 0 %,  
свежего ветровала 0 %,  
свежего бурелома 0 %,  
старого сухостоя 10,3 %,  
старого ветровала 0 %,  
старого бурелома 0 %.

Причины назначения: \_\_\_\_\_  
Причины назначения: \_\_\_\_\_  
Причины назначения: \_\_\_\_\_  
Причины назначения: \_\_\_\_\_

2.6. Полнота лесного насаждения после уборки деревьев, подлежащих рубке, составит: 0,1.

Критическая полнота для данной категории лесных насаждений и преобладающей породы составляет: не лимитируется

### ЗАКЛЮЧЕНИЕ к инструментальному обследованию участка.

С целью предотвращения негативных процессов, снижения ущерба от их воздействия назначено: проведение не требует мероприятий на площади 1,6 га.

Участковое лесничество	Урочище (дача)	Квартал	Выдел	Площадь выдела, га	Лесопатологический выдел	Площадь лесопатологического выдела	Вид мероприятия	Площадь мероприятия, га	Породы	Доля выбираемой древесины по запасу, %	Рекомендуемый срок проведения мероприятия
1	2	3	4	5	6	7	8	9	10	11	12
Ногайское	-	22	24	1,6	-	-	не требует мероприятий	-	-	-	-

В выделе 24 площадью 1,6 га, состав 10В, полнота 0,1, СКС равна 2,38 - насаждение ослабленное. В соответствии п.19 постановления Правительства РФ №2047 от 09.12.2020 г. "В сильно ослабленных, усыхающих и погибших лесных насаждениях осуществляются мероприятия по предупреждению распространения вредных организмов".

Ведомость временной пробной площади и абрис участка прилагаются (приложение 2 и 3 к Акту).

РЕКОМЕНДАЦИИ по проведению мероприятий, не относящихся к мероприятиям по предупреждению распространения вредных организмов: нет.

Дата проведения ЛПО: 24.09.2024 года.

Дата составления документа: 21.10.2024 года.

Исполнитель работ по проведению лесопатологического обследования

Фамилия, имя и отчество (при наличии) Меликов Камиль Зайнадович

Организация филиал ФБУ "Рослесозащита" - "ЦЗЛ Республики Дагестан"

Должность Инженер-лесопатолог

Подпись \_\_\_\_\_

Телефон 8(8722)51-76-75



**Ведомость**

**лесных участков с выявленными несоответствиями таксационным описаниям**

субъект Российской Федерации:

Республика Дагестан

Лесничество (лесопарк):

Ногайское

лесничества:

Ногайское

Урочище (лесная дача):

-

Год проведения лесосоустройства	Номер квартала	Номер выдела	Площадь выдела, га	Целевое назначение лесов	Категория защитных лесов	ОЗУ	Источник данных	Номер лесопатологического выдела	Площадь лесопатологического выдела, га	Таксационная характеристика										Заложено пробных площадей	
										состав	порода	возраст, лет	средняя высота, м	средний диаметр, см	тип леса	полнота	бонитет	запас, куб. м/га	количество, шт.	общая площадь, га	
1	2	3	4	5	6	7	8	9	10	11	12	13	14	15	16	17	18	19	20	21	
2005	22	24	1,6	Защитные	Противопожарные леса		ТО			10В	Вяз	47	9	18	СХСТС	0,1	4	10			
						участков леса на размываемых выветриваемых грунтах	Ф	-		10В, редина	Вяз	66	11	20	СХСП						

Основные обозначения

таксационные описания

Ф - фактическая характеристика лесного насаждения

Инженер работ по проведению лесопатологического обследования:

Фамилия, имя и отчество (при наличии)

Меликов Камиль Заїналович

Подпись



**ВРЕМЕННАЯ ПРОБНАЯ ПЛОЩАДЬ № 1, 2**

1.1 Субъект Российской Федерации: Республика Дагестан  
Лесничество Ногайское  
Участковое лесничество: Ногайское  
Урочище (дача): -  
Квартал 22 Выдел 24 Площадь выдела 1,6 га.  
Лесопатологический выдел: - Площадь лесопатологического выдела 1,6 га.

1.2 Метод перече́та: ленточная пробная площадь.

Количество лент / площадок: 2  
Размеры площадок (длина x ширина/радиус): 100x20; 100x20  
Размер временной пробной площади: Размер временной пробной площади: 0,4 га.

1.3 Фактичекая таксационная характеристика насаждения:

Состав: 10В, редина возраст 66 лет тип леса СХСТС  
полнота 0,1 ; бонитет 4 ; запас на га 10 кбм.  
возобновление отсутствует.

1.4 Номер очага вредных организмов: б/н.

Тип очага вредных организмов: -

Фаза развития очага вредных организмов: -

1.5 Причина ослабления, повреждения насаждения и время:

засуха (код 830); повреждение (заселено или отработано) стволовыми вредителями (код 300). Время повреждения: гг. Состояние насаждения: ослабленное, Средневзвешенная категория состояния насаждения: 2,38.

1.6 Назначенные мероприятия: не требует мероприятий.

Исполнитель работ по проведению лесопатологического обследования

Фамилия, имя

и отчество (при наличии) Меликов Камиль Зайналович Подпись

Дата составления документа: 21.10.2024 года.



### ВЕДОМОСТЬ ПЕРЕЧЕТА ДЕРЕВЬЕВ

Итоговая ведомость по насаждению. СКС насаждения: 2,38.

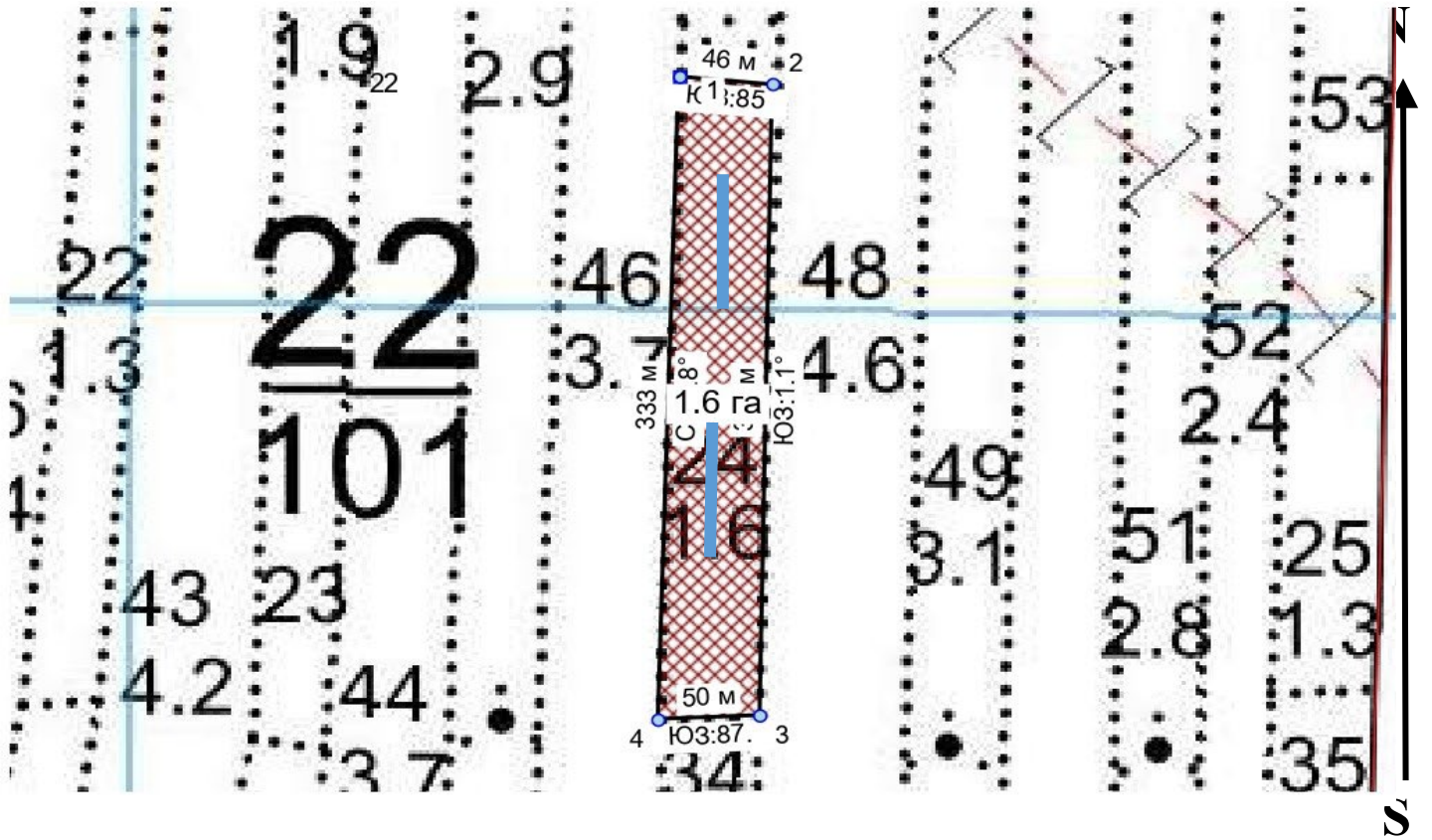
Ступени толщины см	Количество деревьев по категориям состояния, шт.																Всего	
	1		2		3		4		5		5 (а,б,в)			5 (г,д,е)			шт./ куб.м.	в т.ч. подлежит рубке, %
	Н	З	Н	З	Н	З	Н	З	Н	З	Н	З	О	Н	З	О		
1	2	3	4	5	6	7	8	9	10	11	12	13	14	15	16	17	18	19
16	1		1		1												3/0,51	
20	1		1		1		1			1					1		5/1,5	10
24	1		1														2/0,94	
-																	0/0	
-																	0/0	
-																	0/0	
-																	0/0	
-																	0/0	
-																	0/0	
итого, шт	3		3		2		1			1					1		10	10,0
итого, куб.м.	0,9		0,9		0,5		0,3			0,3					0,3		2,9	10,3
итого, куб.%	31,2		31		17,2		10,3			10,3					10,3		100	10,3

Порода1: В. СКС породы: 2,38.

Ступени толщины см	Количество деревьев по категориям состояния, шт.																Всего	
	1		2		3		4		5		5 (а,б,в)			5 (г,д,е)			шт./ куб.м.	в т.ч. подлежит рубке, %
	Н	З	Н	З	Н	З	Н	З	Н	З	Н	З	О	Н	З	О		
1	2	3	4	5	6	7	8	9	10	11	12	13	14	15	16	17	18	19
16	1		1		1												3/0,51	
20	1		1		1		1			1					1		5/1,5	10
24	1		1														2/0,94	
-																	0/0	
-																	0/0	
-																	0/0	
-																	0/0	
-																	0/0	
-																	0/0	
итого, шт	3		3		2		1			1					1		10	10,0
итого, куб.м.	0,9		0,9		0,5		0,3			0,3					0,3		2,9	10,3
итого, куб.%	31,2		31		17,2		10,3			10,3					10,3		100	10,3

### Абрис участка

Масштаб 1:10000



Условные обозначения:		граница выдела		ленты перечета		-
-----------------------	--	----------------	--	-------------------	--	---

№ квартала	№ выдела	№ ЛП выдела	Размеры ленты (круговой площадки) перечета				Координаты ПП		
			№ ленты	Длина, м	Ширина, м	Радиус, м			Площадь, га
22	24	-	1	100	20	-	0,20	44° 8'13.82"C	45°54'48.12"B
								44° 8'12.25"C	45°54'48.04"B
			2	100	20		0,20	44° 8'9.70"C	45°54'48.14"B
								44° 8'8.17"C	45°54'48.20"B

Номера точек	Координаты	Длина, м
1->1		

Исполнитель работ по проведению лесопатологического обследования:

Фамилия, имя  
и отчество (при наличии)

Меликов Камиль Зайналович Подпись

Дата составления документа:

21.10.2024 года.







Описание: Подгайское участковое лесничество кв.22 в.24

Широта: 44° 8'21.12"С

Долгота: 45°54'39.16"В

Дата и время: 24.09.2024 11:33:54